

РОССИЙСКАЯ ФЕДЕРАЦИЯ
АДМИНИСТРАЦИЯ ГОРОДА АЧИНСКА
КРАСНОЯРСКОГО КРАЯ

РАСПОРЯЖЕНИЕ

06.11.2024

г. Ачинск

3983-р

Об установлении публичного сервитута в целях размещения объекта электросетевого хозяйства ЛЭП-0,4кВ, для электроснабжения объекта по ш. Байкал, северо-восточнее строений № 11

Руководствуясь статьей 23, главой V.7 Земельного кодекса Российской Федерации, статьей 16 Федерального закона от 06.10.2003 № 131-ФЗ «Об общих принципах организации местного самоуправления в Российской Федерации», постановлением Правительства Российской Федерации от 24.02.2009 № 160 «О порядке установления охранных зон объектов электросетевого хозяйства и особых условий использования земельных участков, расположенных в границах таких зон», на основании ходатайства Минченко Н.В., действующей в интересах АО «КрасЭЖо» на основании доверенности № 121 от 01.01.2024, об установлении публичного сервитута, поступившего в администрацию города Ачинска 09.10.2024, сообщения о возможном установлении публичного сервитута, опубликованного в официальном приложении № 42 от 16.10.2024 газеты «Ачинская газета» и 16.10.2024 на официальном сайте Главы города Ачинска, администрации города Ачинска в информационно-телекоммуникационной сети Интернет <https://achinsk.gosuslugi.ru/>, принимая во внимание отсутствие заявлений об учете прав (обременений прав), руководствуясь статьями 36, 40, 55 Устава города Ачинска,

1. Установить публичный сервитут на срок 10 (десять) лет в интересах акционерного общества «Красноярская региональная энергетическая компания» (ИНН 2460087269, ОГРН 1152468001773), в целях строительства и эксплуатации ЛЭП-0,4кВ в составе объекта: «Строительство ЛЭП-0,4кВ, для

электроснабжения объекта, расположенного по адресу: Красноярский край, г. Ачинск, ш. Байкал, участок расположен северо-восточнее строений №11».

2. Утвердить границы публичного сервитута (Приложение № 1).

3. Установить публичный сервитут в отношении земельного участка с кадастровым номером 24:43:0134002:414 (г. Ачинск, шоссе «Байкал») и земель в границах кадастрового квартала 24:43:0134002.

4. Срок, в течение которого использование земельного участка (его частей) в соответствии с его разрешенным использованием будет невозможно или существенно затруднено в связи с осуществлением деятельности, для обеспечения которой устанавливается публичный сервитут: в течение 1 месяца.

5. Плата за публичный сервитут в отношении земель, расположенных в границах кадастрового квартала 24:43:0134002, государственная собственность на которые не разграничена (Приложение № 2):

- рассчитывается пропорционально площади земель в установленных границах публичного сервитута;

- устанавливается в размере 0,01 процента среднего уровня кадастровой стоимости земельных участков по муниципальному району (городскому округу), установленного в размере 577,49 руб./кв.м за каждый год использования этого земельного участка. При этом, плата за публичный сервитут, установленный на три года и более, не может быть менее чем 0,1 процента кадастровой стоимости земельного участка, обремененного сервитутом, за весь срок сервитута;

Плата вносится единовременным платежом не позднее шести месяцев со дня принятия решения об установлении публичного сервитута, за весь срок действия публичного сервитута, путем перечисления на расчетный счет №03100643000000011900, кор. счет № 40102810245370000011 в Отделение Красноярск банка России//УФК по Красноярскому краю г. Красноярск, БИК 010407105, ИНН 2443005530, КПП 244301001, ОКТМО 04703000, КБК 16211105312040000120 (плата за весь срок действия публичного сервитута), получатель УФК по Красноярскому краю (Комитет по управлению муниципальным имуществом администрации города Ачинска, л/с 04193008320).

Сумма НДС перечисляется владельцем публичного сервитута в бюджет в порядке, установленном налоговым законодательством.

6. Сроки и график проведения работ при осуществлении деятельности, для обеспечения которой устанавливается публичный сервитут: строительство инженерного сооружения осуществляется в течение 1 месяца, эксплуатация инженерного сооружения осуществляется в течение срока действия публичного сервитута.

7. Акционерному обществу «Красноярская региональная энергетическая компания»:

- привести земельные участки, указанные в пункте 3 настоящего распоряжения, в состояние, пригодное для их использования в соответствии с разрешенным использованием, в срок не позднее, чем три месяца после завершения строительства, капитального или текущего ремонта, реконструкции, эксплуатации, консервации, сноса инженерного сооружения, при необходимости осуществить рекультивацию земельного участка в срок не позднее чем шесть месяцев с момента прекращения публичного сервитута;

- обеспечить подписание соглашения об осуществлении публичного сервитута правообладателем (уполномоченным лицом) земельного участка с кадастровым номером 24:43:0134002:414.

8. Комитету по управлению муниципальным имуществом администрации города Ачинска в течение пяти рабочих дней со дня принятия настоящего распоряжения:

- опубликовать настоящее распоряжение на официальном сайте Главы города Ачинска, администрации города Ачинска в информационно-телекоммуникационной сети Интернет <https://achinsk.gosuslugi.ru/>;

- направить обладателю публичного сервитута АО «КрасЭКо» копию настоящего распоряжения, сведения о лицах, являющихся правообладателями земельного участка, способах связи с ним, копии документов, подтверждающих права указанных лиц на земельный участок;

- обеспечить внесение сведений о публичном сервитуте в Единый государственный реестр недвижимости и его государственную регистрацию в соответствии с Федеральным законом от 13.07.2015 № 218-ФЗ «О государственной регистрации недвижимости».

9. Контроль исполнения распоряжения возложить на руководителя комитета по управлению муниципальным имуществом администрации города Ачинска Гришину Г.Н.

10. Распоряжение вступает в силу со дня подписания.

Глава города Ачинска



И.П. Титенков

КОПИЯ ВЕРНА
 ДОКУМЕНТ ВЕД ОБЩЕГО ОТДЕЛА
 УПРАВЛЕНИЯ ДЕЛАМИ
 АДМИНИСТРАЦИИ Г. АЧИНСКА
 А. Р. КАЗАНЦЕВА
 « » 2024





Приложение № 1 к распоряжению администрации города Ачинска

от 06.11.2024 № 3983-р

ГРАФИЧЕСКОЕ ОПИСАНИЕ

местоположения границ населенных пунктов, территориальных зон, особо охраняемых природных территорий, зон с особыми условиями использования территории

Публичный сервитут в целях размещения ЛЭП-0,4 кВ в составе объекта: "Строительство ЛЭП-0,4кВ, для электроснабжения объекта, расположенного по адресу: Красноярский край, г. Ачинск, ш. Байкал, участок расположен северо-восточнее строений №11"

(наименование объекта, местоположение границ которого описано (далее - объект)

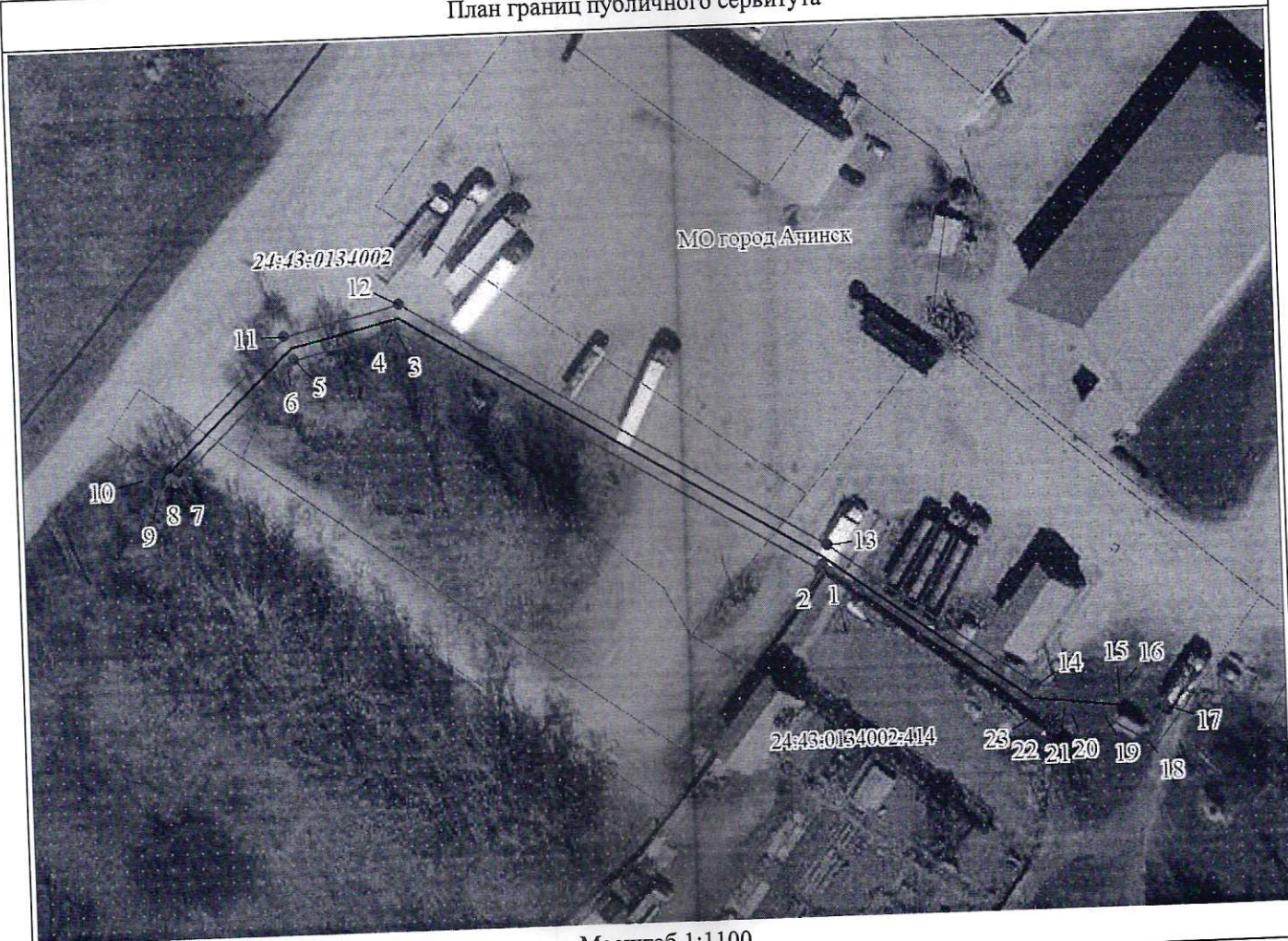
Раздел 1

Сведения об объекте		
N п/п	Характеристики объекта	Описание характеристик
1	2	3
1	Местоположение объекта	Красноярский край, Ачинск г
2	Площадь объекта ± величина погрешности определения площади (P ± ΔP), м ²	713 ± 9
3	Иные характеристики объекта	Установить публичный сервитут на основании ходатайства акционерного общества «Красноярская региональная энергетическая компания» (660049, Красноярский край, город Красноярск, Мира проспект, дом 10, пом. 55, ОГРН 1152468001773, ИНН 2460087269) в целях размещения ЛЭП-0,4 кВ в составе объекта: "Строительство ЛЭП-0,4кВ, для электроснабжения объекта, расположенного по адресу: Красноярский край, г. Ачинск, ш. Байкал, участок расположен северо-восточнее строений №11", площадью 713 кв.м, в границах земельного участка 24:43:0134002:414 и в границах кадастрового квартала 24:43:0134002 сроком на 10 лет.

Раздел 2


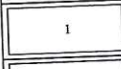
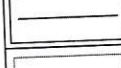
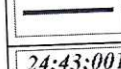
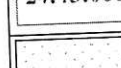
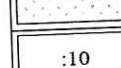


Сведения о местоположении границ объекта					
1. Система координат МСК-166, зона 3					
2. Сведения о характерных точках границ объекта					
Обозначение характерных точек границ	Координаты, м		Метод определения координат характерной точки	Средняя квадратическая погрешность положения характерной точки (Mt), м	Описание обозначения точки на местности (при наличии)
	X	Y			
1	2	3	4	5	6
1	695130.26	135136.43	Аналитический метод	0.1	-
2	695129.51	135135.86	Аналитический метод	0.1	-
3	695168.65	135070.12	Аналитический метод	0.1	-
4	695168.65	135069.55	Аналитический метод	0.1	-
5	695164.65	135053.76	Аналитический метод	0.1	-
6	695163.39	135052.83	Аналитический метод	0.1	-
7	695146.00	135034.70	Аналитический метод	0.1	-
8	695146.64	135033.79	Аналитический метод	0.1	-

План границ публичного сервитута



Масштаб 1:1100

Используемые условные знаки и обозначения:

	Характерная точка границы публичного сервитута
	Надписи номеров характерных точек границы публичного сервитута
	Граница публичного сервитута
	Граница кадастрового квартала
	Обозначение кадастрового квартала
	Существующая часть границы, имеющиеся в ЕГРН сведения о которой достаточны для определения ее местоположения
	Надписи кадастрового номера земельного участка
	Проектное местоположение инженерного сооружения



Приложение № 2 к распоряжению администрации города Ачинска от 06.11.2024 № 3983 -р

Порядок расчета платы и внесения платы за публичный сервитут в отношении земель и земельных участков, не предоставленных гражданам и юридическим лицам, находящихся в государственной или муниципальной собственности

Цель установления сервитута: в целях строительства и эксплуатации ЛЭП-0,4кВ в составе объекта: "Строительство ЛЭП-0,4кВ, для электроснабжения объекта, расположенного по адресу: Красноярский край, г. Ачинск, ш. Байкал, участок расположен северо-восточнее строений №11"

Расчет платы за публичный сервитут:

$R_p = УПКСзу \times ПЛпс \times К$, где:

R_p - размер платы за публичный сервитут, *руб./год);

УПКСзу - удельный показатель кадастровой стоимости земельного участка (руб./кв.м.);

ПЛпс - площадь публичного сервитута (кв.м.);

К - коэффициент платы за публичный сервитут (%);

Кадастровый номер земельного участка (кадастрового квартала)	Площадь земельного участка (кв.м.)	Кадастровая стоимость земельного участка (руб.)	Удельный показатель кадастровой стоимости (средний удельный показатель кадастровой стоимости земельных участков по городскому округу) (УПКСзу/СУПКСу, за 1 кв.м., руб.)	Площадь публичного сервитута в границах земельного участка (кадастрового квартала) (ПЛпс, кв.м.)	Коэффициент платы за публичный сервитут, % (К)	Сумма, подлежащая оплате за установленный публичный сервитут, по ставке 0,01%, (в год, руб.)	Сумма, подлежащая оплате за установленный публичный сервитут, по ставке 0,01%, за весь срок сервитута (10 лет) (руб.)
24:43:0134002			577,49	434	0,01%	25,06 Р	250,63 Р
ИТОГО: плата за публичный сервитут за весь срок составляет -				434 кв.м.			250,63 Р
							50,13 Р

НДС 20% (перечисляется в соответствии с налоговым законодательством) -

Плата за публичный сервитут (без НДС) вносится единовременным платежом не позднее шести месяцев со дня принятия решения об установлении публичного сервитута, за весь срок действия публичного сервитута, в сумме 250,63 руб.

Расчет произведен в соответствии с Приказом министерства экономики и регионального развития Красноярского края от 11.11.2022 № 5Н "Об утверждении результатов кадастровой стоимости земельных участков, расположенных на территории Красноярского края" (6. СЕГМЕНТ "Производственная деятельность"), Земельного кодекса РФ, Налогового кодекса РФ.

