

## ГРАФИЧЕСКОЕ ОПИСАНИЕ

местоположения границ населенных пунктов, территориальных зон, особо охраняемых природных территорий, зон с особыми условиями использования территории

Публичный сервитут в целях эксплуатации ПАО «Россети Сибирь» объектов электросетевого хозяйства, необходимых для технологического присоединения к сетям инженерно-технического обеспечения

(наименование объекта, местоположение границ которого описано (далее - объект))

### Раздел 1

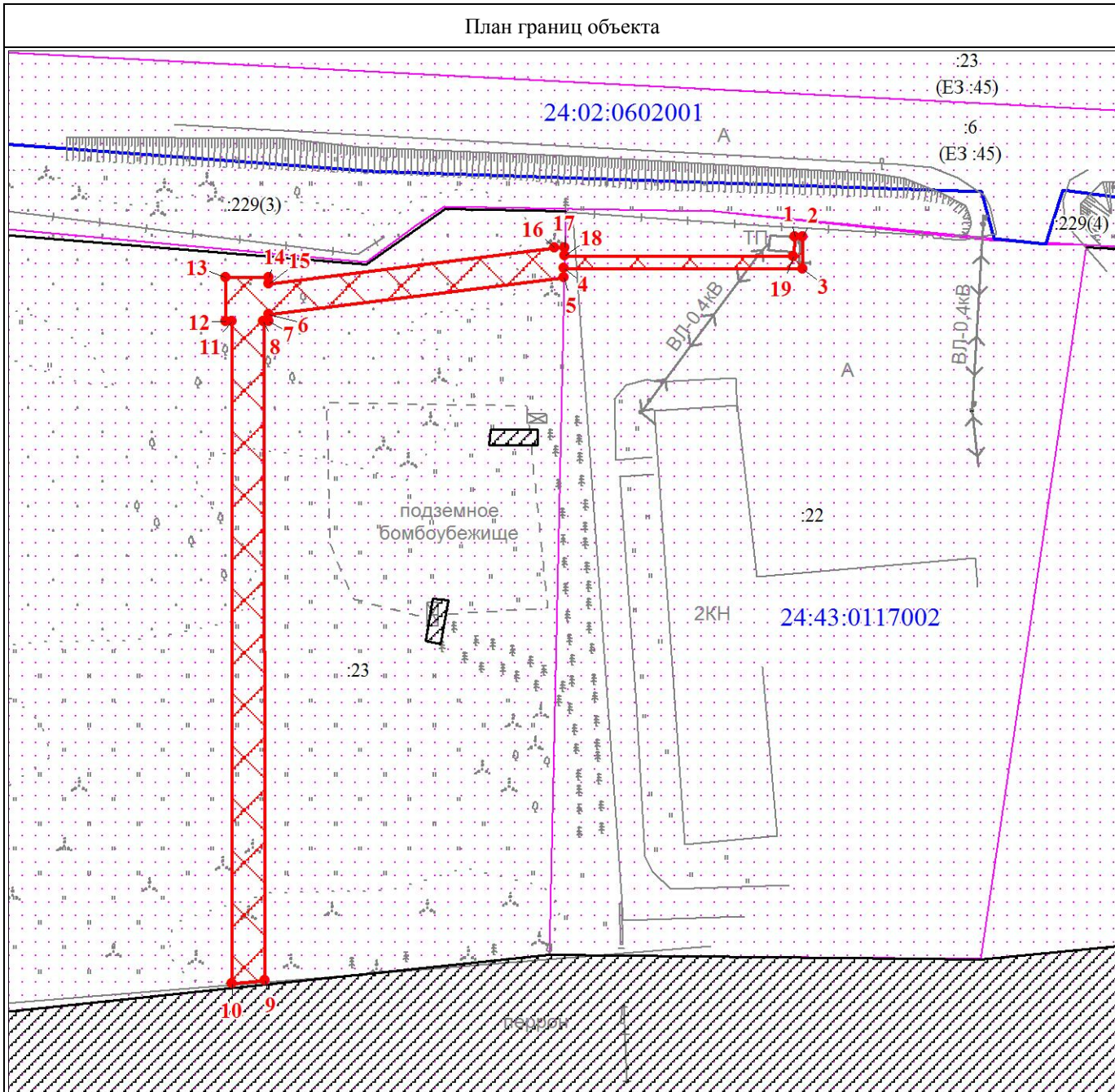
Сведения об объекте		
№ п/п	Характеристики объекта	Описание характеристик
1	2	3
1	Местоположение объекта	Красноярский край, г. Ачинск
2	Площадь объекта ± величина погрешности определения площади ( $P \pm \Delta P$ ), м <sup>2</sup>	929 ± 11
3	Иные характеристики объекта	Публичный сервитут: - в отношении части земельного участка площадью 82 кв. м, входящей в границы земельного участка с кадастровым номером 24:43:0117002:22, расположенного по адресу: Красноярский край, г. Ачинск, шоссе Красноярское, 12; - в отношении части земельного участка площадью 847 кв. м, входящей в границы земельного участка с кадастровым номером 24:43:0117002:23, расположенного по адресу: Красноярский край, г. Ачинск, шоссе Красноярское, 12; в целях эксплуатации ПАО «Россети Сибирь» (ОГРН 1052460054327, ИНН 2460069527, эл. почта simatova_ea@kr.rosseti-sib.ru) объектов электросетевого хозяйства, необходимых для технологического присоединения к сетям инженерно-технического обеспечения. Публичный сервитут устанавливается на 49 (сорок девять) лет.

### Раздел 2

Сведения о местоположении границ объекта					
1. Система координат МСК-166, зона 3					
2. Сведения о характерных точках границ объекта					
Обозначение характерных точек границ	Координаты, м		Метод определения координат характерной точки	Средняя квадратическая погрешность положения характерной точки (Mt), м	Описание обозначения точки на местности (при наличии)
	X	Y			
1	2	3	4	5	6
1	698067.88	143226.49	Аналитический метод	0.1	-
2	698067.87	143227.82	Аналитический метод	0.1	-
3	698062.75	143227.83	Аналитический метод	0.1	-
4	698062.81	143189.08	Аналитический метод	0.1	-
5	698061.25	143189.03	Аналитический метод	0.1	-
6	698055.37	143141.10	Аналитический метод	0.1	-
7	698054.23	143141.10	Аналитический метод	0.1	-
8	698054.23	143140.21	Аналитический метод	0.1	-
9	697947.19	143140.54	Аналитический метод	0.1	-
10	697946.74	143135.13	Аналитический метод	0.1	-
11	698054.23	143135.20	Аналитический метод	0.1	-
12	698054.23	143134.10	Аналитический метод	0.1	-
13	698061.23	143134.10	Аналитический метод	0.1	-


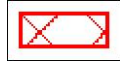



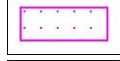
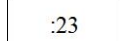


План границ объекта



Масштаб 1:1000

Используемые условные знаки и обозначения:

-  Характерная точка границы публичного сервитута и ее номер, сведения о которой позволяют однозначно определить ее положение на местности
-  Граница публичного сервитута
-  Объект капитального строительства
-  Граница кадастрового квартала
-  Обозначение кадастрового квартала
-  Часть границы, сведения ЕГРН о которой позволяют однозначно определить ее положение на местности
-  Надпись кадастрового номера земельного участка

Подпись

*Симатова Е. А.*  
Симатова Е. А.  
СИМАТОВА  
ЕВГЕНИЯ  
АНДРЕЕВНА

Дата 13 июля 2023 г.

Место для оттиска печати (при наличии) лица, составившего описание местоположения границ объекта

